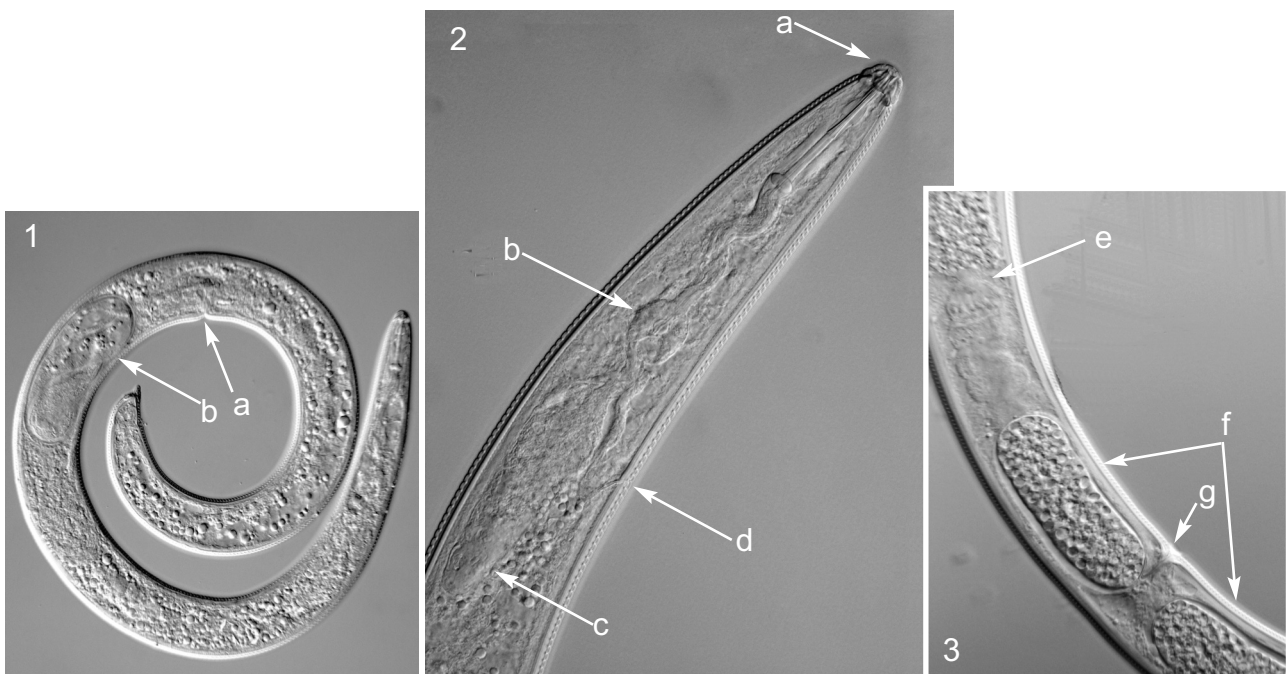


Morfologia i anatomia nicieni z rodziny HOPLOLAIMIDAE

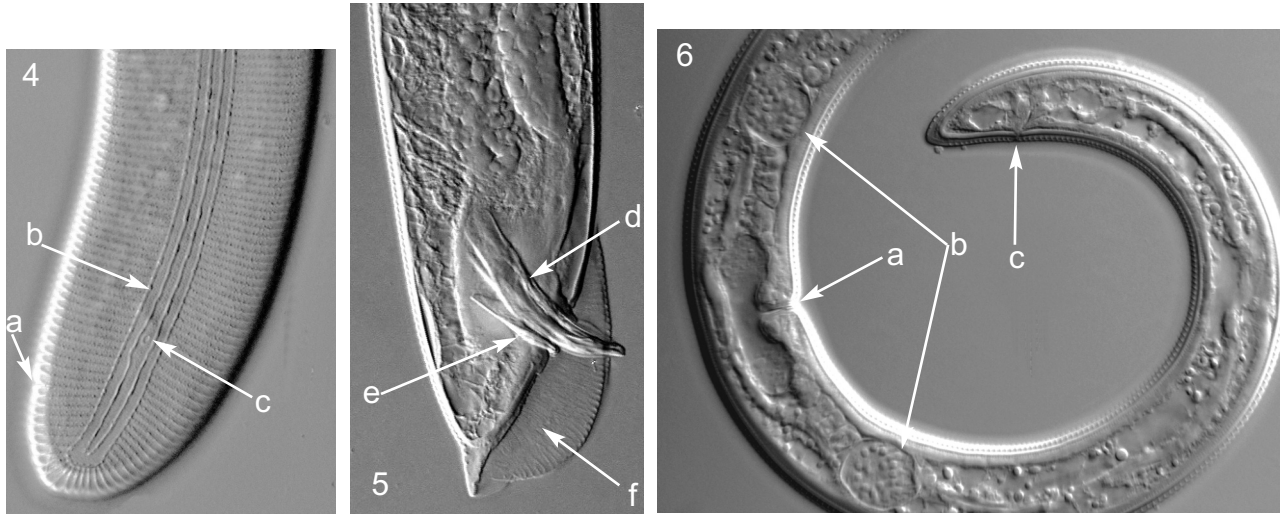
Opracowanie: dr Ewa Dmowska
Muzeum i Instytut Zoologii PAN, ul. Wilcza 64, 00-679 Warszawa; e-mail: edmowska@poczta.onet.pl

Ilustracje

Poniższe zdjęcia ilustrują niektóre elementy budowy nicieni należących do rodziny Hoplolaimidae



Fot. 1–3. *Helicotylenchus pseudorobustus* – samica (1): a – otwór płciowy samicy, b – jajo z rozwijającym się osobnikiem młodocianym; *Rotylenchus uniformis* – przednia część ciała (2), środkowa część ciała samicy (3): a – zaokrąglona głowa, b – rozszerzenie przełyku z zastawką, c – gruczołowa część przełyku zachodząca na jelito po grzbietowej stronie ciała, d – otwór wydalniczy, e – spermateka, f – jaja, g – otwór płciowy. Fot. Ewa Dmowska



Fot. 4–6. *Rotylenchus uniformis* – ogon samicy (4), ogon samca (5): a – otwór odbytowy, b – linie pola bocznego, c – fasmid, d – spikula, e – wodzidło, f – bursa; *Rotylenchus capitatus* – środkowa i tylna część ciała samicy (6): a – otwór płciowy samicy, b – spermateka, c – otwór odbytowy. Fot. Ewa Dmowska