

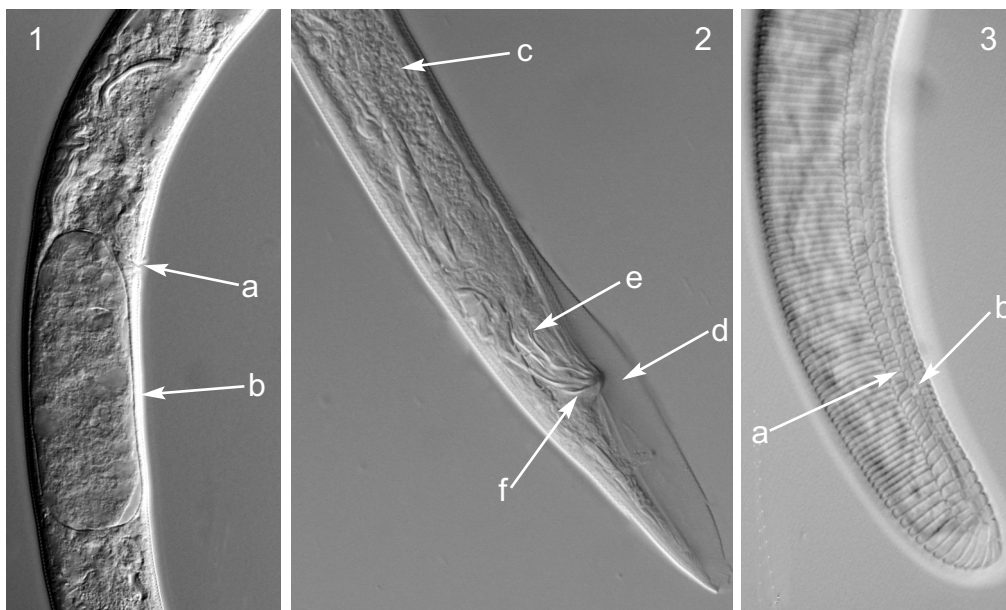


Morfologia i anatomia nicieni z rodziny TELOTYLENCHIDAE

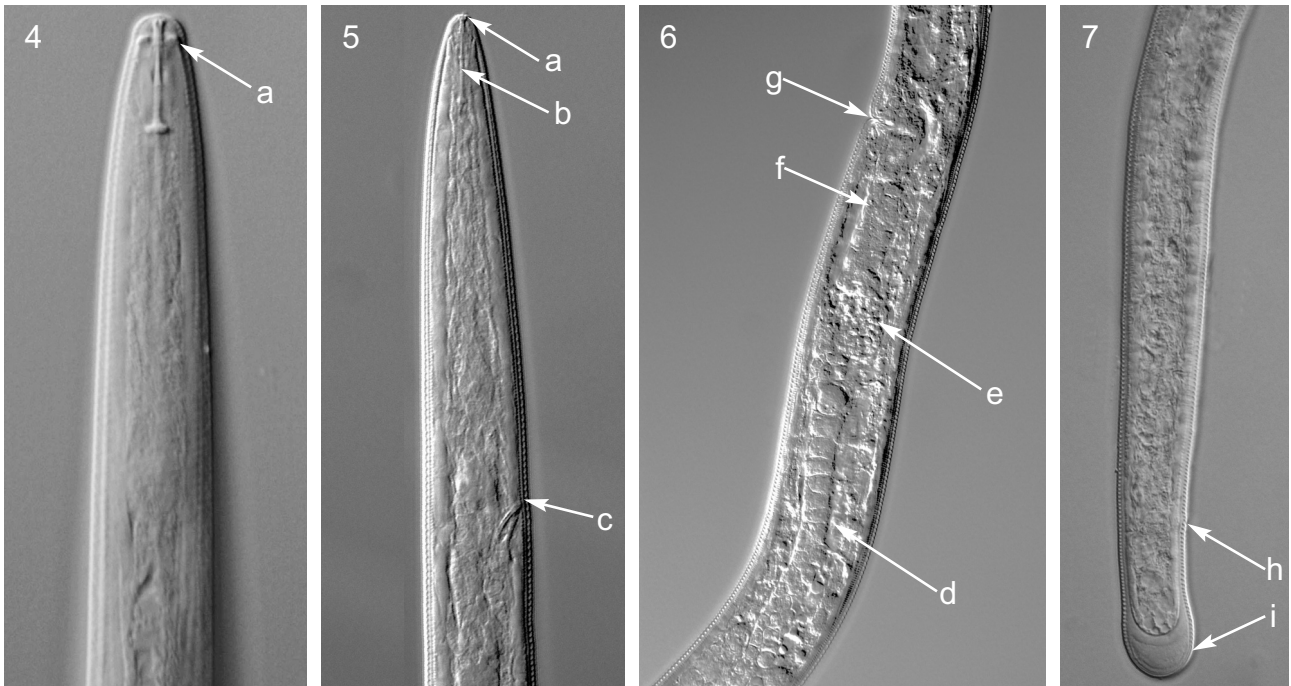
Opracowanie: dr Ewa Dmowska
Muzeum i Instytut Zoologii PAN, ul. Wilcza 64, 00-679 Warszawa; e-mail: edmowska@poczta.onet.pl

Ilustracje

Poniższe zdjęcia ilustrują niektóre elementy budowy nicieni należących do rodziny Telotylenchidae



Fot. 1–3. *Bitylenchus dubius* – środkowa część ciała samicy (1), ogon samca (2): a – wulwa, b – jajo, c – plemniki, d – bursa, e – spikula, f – wodzidło; *Bitylenchus maximus* ogon samicy (3): a – poprzeczne linie pomiędzy liniami pola bocznego, b – fasmid. Fot. Ewa Dmowska



Fot. 4–7. *Merlinius brevidens* – przedni odcinek ciała (4): a – silnie załamujący światło bazalny pierścień głowy; *Partrophurus hungaricus* – przedni odcinek ciała (5), układ rozrodczy samicy (6), ogon samicy (7): a – stożkowaty, zwężający się przód głowy, b – delikatny sztylet, c – otwór wydalniczy, d – jajnik, e – spermateka, f – jajowód, g – otwór płciowy samicy, h – otwór odbytowy, i – hialinowa część ogona. Fot. Ewa Dmowska